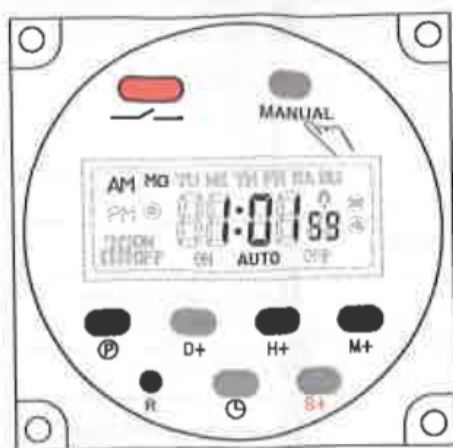
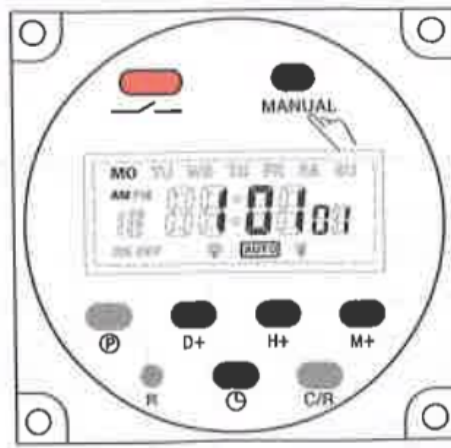


Használati utasítás

Beépíthető időkapcsoló 230V szerelhető hálózati időzítő digitális kapcsoló óra



◆ Second Timer
CN101S



◆ Minute Timer
CN101A

Modell specifikáció

S: Volt kimenet, 250Vac/16Amp besorolás, 1NO

A: Feszültségmentes kimenet, 250Vac/16Amp névleges, 1NO

1: T Tápegység az időzítőhöz

1: 120Vac fő tápegység

2: 240Vac-os fő tápegység

3: 24Vac/Vdc

4: 12Vac/Vdc

T: Univerzális bemenet 85VAC és 265VAC között

Három funkciót kombinál az időzítő

1. Órakijelzés (12h/24h formátum)

2. időzítő

3. Visszaszámlálás

Gombok:

P: Időzítő

Óra: óra beállítás

D+: hét

H+: óra

M+: perc

S+: másodperc

Műszaki adatok

Tápegység: 200-250Vac, 50/60Hz

Kapacitás: rezisztív 16AMP, induktív 8AMP

Teljesítménykiesés: nagyobb mint 5VA

Időtartomány: 1 másodperc-168 óra

Kikapcsolás: 90 nap

Programok: 8 ON/OFF naponta

Átlagos hiba: nagyobb mint +/- 2mp/nap

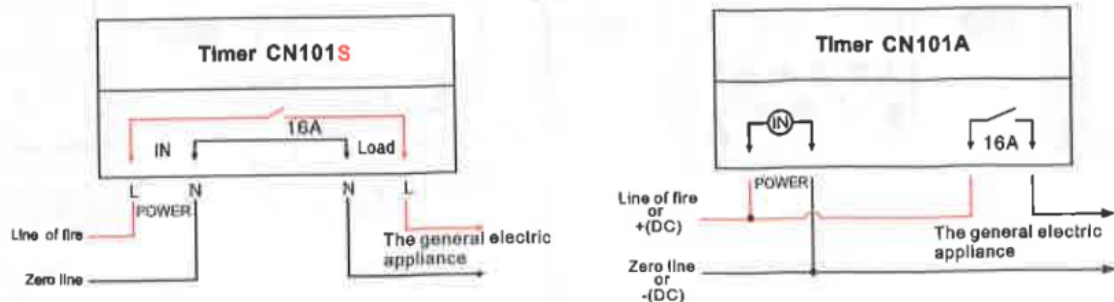
Hőmérséklet-tartomány: -10-%50C

Páratartalom: nagyobb mint 95%

Telepítés: falra/csatornára szerelhető

Méret: 60x60x30mm

Súly: 0,12kg



Beállítási módszer

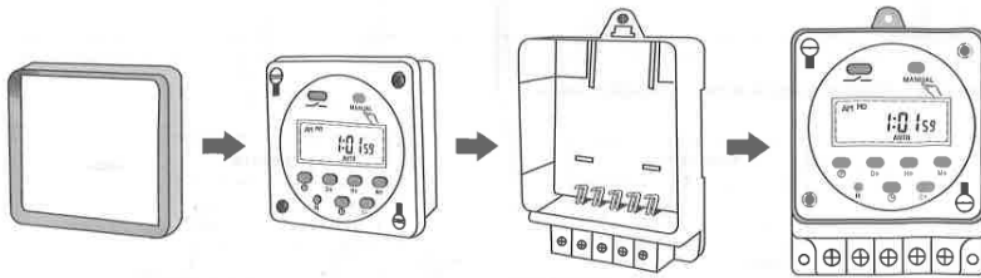
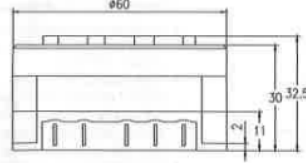
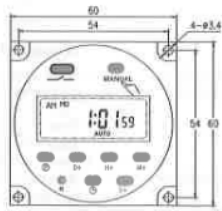
1. Aktuális idő beállítása

Lépések	Működés	Állapotok
1	Nyomja meg egyszerre az óra és a H+ gombot	Az aktuális idő beállítása
2	Nyomja meg az óra és az M+ gombot együtt	Az aktuális perc beállítása
3	Nyomja meg az óra és a D+ gombot együtt	Az aktuális hét beállítása

Tartsa lenyomva az S+ és az M+ gombot 3 másodpercig, a 24 órás formátumról 12 órás formátumra válthat.

2. Időzítő beállítása

Lépések	Működés	Állapotok
1	Nyomja meg a P gombot	Adja meg az első időzítő formátumot (az LCD kijelzőn 1ON jelenik meg).
2	Nyomja meg külön-külön a H+M+ és az S+ gombokat	Az első bekapcsolási idő beállítása.
3	Nyomja meg a D+ gombot	Állítsa be az 1. bekapcsolási idő napjait, minden nap azonos beállítással, hetente különböző beállításokkal, 15 féle kombinációval.
4	Nyomja meg a P gombot	Az LCD kijelzőn megjelenik az 1OFF
5	Nyomja meg külön-külön a H+ M+ és S+ gombot	Az első kikapcsolási idő beállítása.
6	Nyomja meg a D+ gombot	Állítsa be a hét első kikapcsolási napját
7	Ismételje meg a 2-6. lépést	Ha szükséges, beállíthatja a 2-8 ON/OFF-ot.



CE CB

